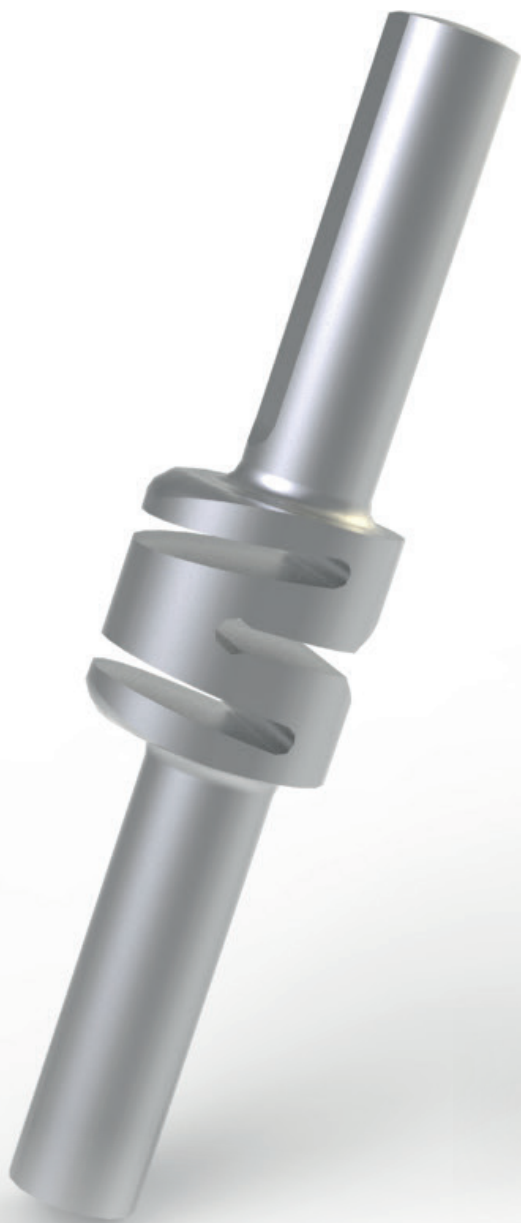


SOCORE

Tige flexible de compression

Flexible rod for compression



NovaSpine

SOCORE

Tige Flexible
Flexible Rod

CARACTERISTIQUES *FEATURES*

Dynamique
Dynamic
Longueurs variées
Various lengths

AVANTAGES *BENEFITS*

Fusion physiologique
Physiological fusion
Protège les étages adjacents
Protects adjacent levels



Reference	Description
SRF40	Tige Flexible - L.40 - <i>Flexible Rod</i>
SRF50	Tige Flexible - L.50 - <i>Flexible Rod</i>
SRF64	Tige Flexible - L.64 - <i>Flexible Rod</i>
SRF78	Tige Flexible - L.78 - <i>Flexible Rod</i>
SRF92	Tige Flexible - L.92 - <i>Flexible Rod</i>
SRF106	Tige Flexible - L.106 - <i>Flexible Rod</i>
SRF132*	Tige Flexible - L.132 - <i>Flexible Rod</i>
SRF158*	Tige Flexible - L.158 - <i>Flexible Rod</i>
SRF185*	Tige Flexible - L.185 - <i>Flexible Rod</i>
SRF250*	Tige Flexible - L.250 - <i>Flexible Rod</i>

* Commande Spéciale / *Special Order*

REVENDEICATIONS / *CLAIMS*

Le dispositif médical SOCORE est utilisé pour le traitement chirurgical des pathologies rachidiennes chez le patient pédiatrique ou adulte. Il aide à l'immobilisation et la stabilisation des segments rachidiens comme complément à la fusion et aide à réduire la douleur et le handicap.

The medical device SOCORE is used for the surgical treatment of spinal pathologies, for pediatric and adult patients. It is intended to assist in the immobilization and stabilization of spinal segments as a complement to fusion and helps to reduce pain and disability.

CE0086



NovaSpine

335, rue Saint Fuscien
80090 Amiens - France

Tél : 00 33 (0)3 22 50 07 31
Fax : 00 33 (0)3 22 46 34 35
e-mail : contact@novaspine.fr

Distributed by: