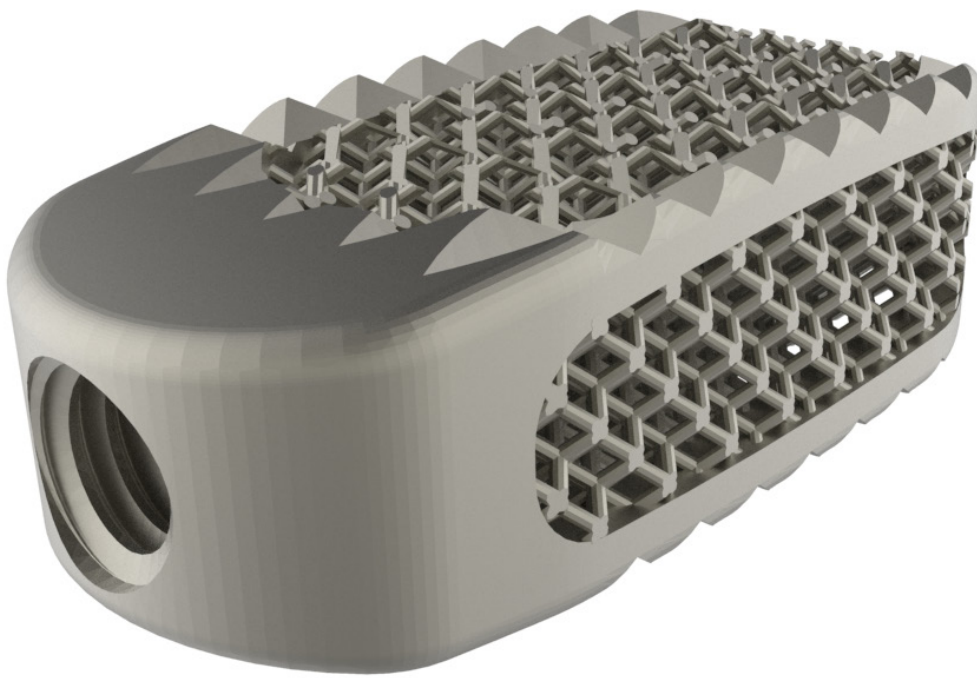


# DIVA 3D

PLIF



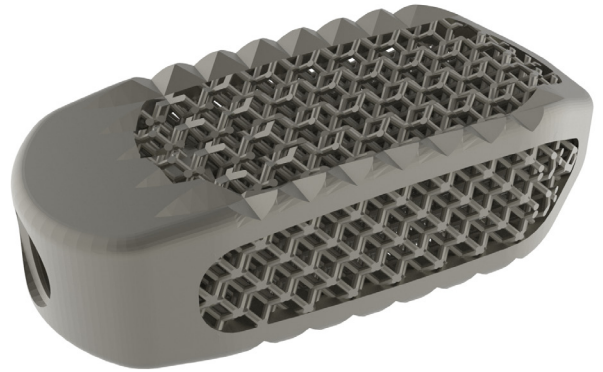
**NovaSpine**

# IMPLANTS

Fabriqué en:  
*Made of:*  
**TITANIUM**

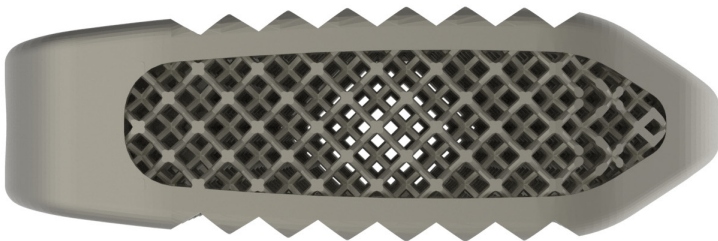
Maillage ostéoconducteur

*Osteoconductive mesh*



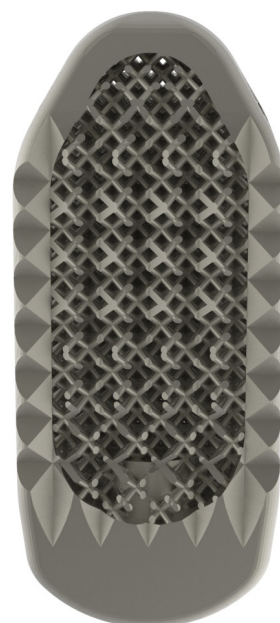
Contact optimal avec les corps vertébraux  
Cage lordosante en 6°

*Optimal contact with vertebral bodies  
Lordotic cage 6°*



Largeur unique - deux longueurs 22 et 26  
Insertion sûre et aisée

*Single width - two lengths 22 and 26  
Easy and safe insertion*



# REVENDEICATIONS / CLAIMS

La cage intersomatique DIVA PLIF est utilisée pour le traitement chirurgical des discopathies lombaires, chez le patient ayant atteint sa maturité squelettique.

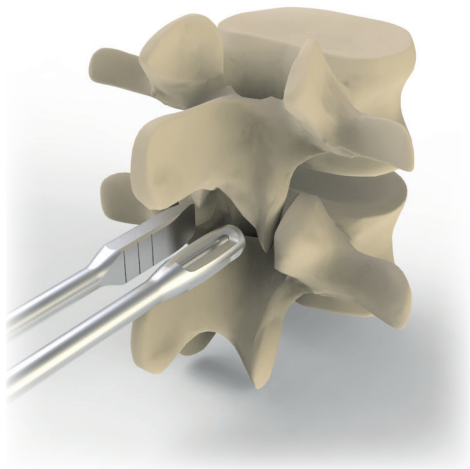
Elle assure la stabilisation des segments rachidiens comme complément à la fusion intersomatique et aide à réduire la douleur et le handicap.

*The inter somatic DIVA PLIF cage is used for the surgical treatment of lumbar discopathies for skeletally mature patients. It ensures the stabilization of spinal segments as a complement to inter somatic fusion and contributes to the reduction of pain and disability.*

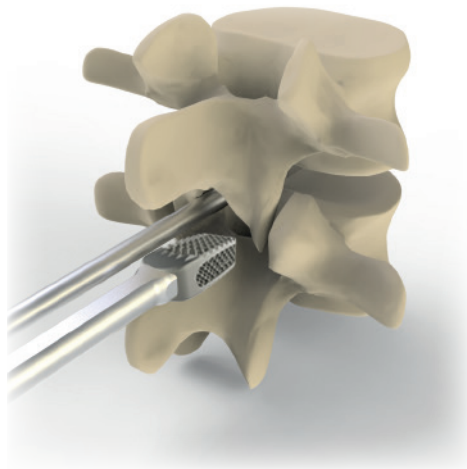
## INSTRUMENTS



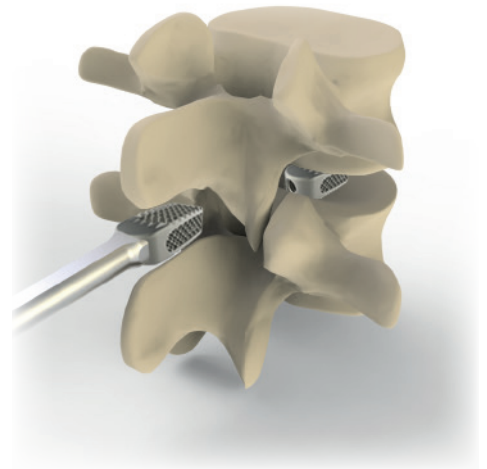
## IMPLANTATION



Distracteur & Alésoir  
*Distractor & Reamer*



Distracteur & Cage  
*Distractor & Cage*



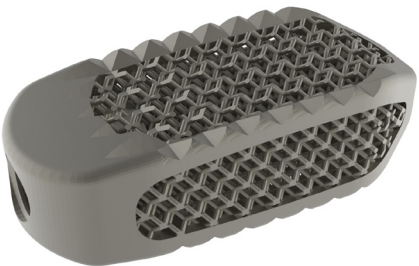
Deuxième Cage  
*Second Cage*

Des vis pédiculaires postérieures doivent être utilisées en association avec les cages PLIF DIVA  
*Posterior pedicle screws must be used in association with DIVA PLIF cages.*

# DIVA

PLIF

## IMPLANTS

	Taille / Size	L. 22 mm - 6°	L. 26 mm - 6°
	T.7	3DL2276-S	3DL2676-S
	T.8	3DL2286-S	3DL2686-S
	T.9	3DL2296-S	3DL2696-S
	T.10	3DL22106-S	3DL26106-S
	T.11	3DL22116-S	3DL26116-S
	T.12	3DL22126-S	3DL26126-S
	T.13	3DL22136-S	3DL26136-S
T.14	3DL22146-S	3DL26146-S	

## INSTRUMENTS

		Distracteur / Spreader		Alésoir / Reamer	
Impacteur / Impactor	<b>DPL401S</b>	T.7	<b>DLD207</b>		
Manche T / T Handle	<b>DLM103</b>	T.8	<b>DLD208</b>	T.8	<b>DLA308</b>
Curette Standard Droite / Straight Standard Curette	<b>DLCS106</b>	T.9	<b>DLD209</b>	T.9	<b>DLA309</b>
Curette Triangulaire / Triangular Curette	<b>DLCT107</b>	T.11	<b>DLD210</b>	T.10	<b>DLA310</b>
Ecarteur / Retractor	<b>DLE105</b>	T.10	<b>DLD211</b>	T.11	<b>DLA311</b>
Support Cage / Cage Holder	<b>DLS104</b>	T.12	<b>DLD212</b>	T.12	<b>DLA312</b>
Container DIVA	<b>ACDIL-A</b>	T.13	<b>DLD213</b>	T.13	<b>DLA313</b>
		T.14	<b>DLD214</b>	T.14	<b>DLA314</b>

CE1984



**NovaSpine**

335, rue Saint Fuscien  
80090 Amiens - France

Tél : 00 33 (0)3 22 50 07 31

Fax : 00 33 (0)3 22 46 34 35

e-mail : [contact@novaspine.fr](mailto:contact@novaspine.fr)

Distributed by: